

Fyraftensmøde

Rundt om overvægt

**NATIONALT CENTER FOR OVERVÆGT AFHOLDER I SAMARBEJDE
MED STENO DIABETES CENTER SJÆLLAND FYRAFTENSMØDE, HVOR
DU BLIVER OPDATERET PÅ NYESTE VIDEN OM OVERVÆGT.**



Rundt om overvægt

Kan vi forebygge overvægt og svær overvægt? Hvordan behandler vi svær overvægt? Hvorfor er det vigtigt at være opmærksom på ikke at stigmatisere? Og hvordan skaber vi en respektfuld og ikke-stigmatiserende samtale om vægtrelaterede problematikker med patienter og borgere med overvægt eller svær overvægt?

Bliv opdateret på viden om overvægt anno 2023, når Nationalt Center for Overvægt sammen med Steno Diabetes Center Sjælland afholder fyraftensmødet "Rundt om Overvægt" for sundhedsprofessionelle i Region Sjælland.

Professor, overlæge og lægefaglig leder af Nationalt Center for Overvægt Jens Meldgaard Bruun fortæller om årsagerne til overvægt samt forebyggelses- og behandlingsmuligheder i forhold til svær overvægt. Seniorforsker ved Nationalt Center for Overvægt Pernille Andreassen deler viden om vægtstigmatisering og re-

spektfuld kommunikation. Afdelingslæge Merethe Hansen fra Sjællands Universitetshospital, Køge, slutter dagen af med at sætte fokus på sammenhængen mellem diabetes og overvægt - med fokus på type 2-diabetes, behandlingsmuligheder for patienter med diabetes og overvægt, samt hvordan et eventuelt vægttab påvirker patienters diabetes - er det f.eks. sundt at være slank med diabetes?

Læs mere og tilmeld dig på:
www.ncfo.dk/rundt-om-overvaegt.

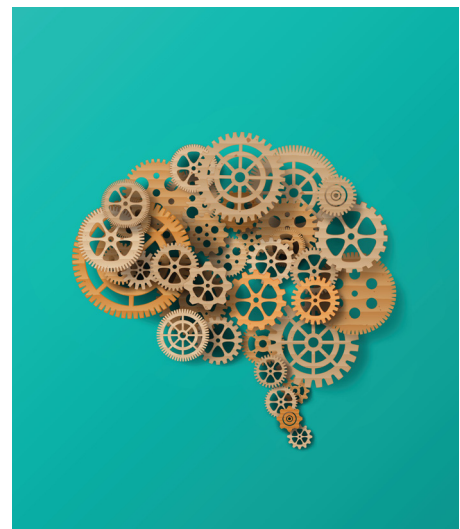
PRAKTISK

Sted: Comwell Køge Strand
Strandvejen 111
4600 Køge

Tid og dato: 19. september 2023, kl. 16.30-19.30

Målgruppe: Alle sundhedsfaglige medarbejdere i Region Sjælland (region, almen praksis og kommuner)

Pris: Gratis



Program

- 16.30-16.40** **Velkomst**
v. Marie Egede Kristensen, Programchef for Uddannelse, Steno Diabetes Center Sjælland og Jens Meldgaard Bruun, Nationalt Center for Overvægt
- 16.40-16.50** **Dialog med deltagerne: Udfordringer, problematikker og behov hos sundhedsprofessionelle**
- 16.50-17.00** **Borgercase: forberedelse på mødet med sundhedsprofessionelle**
- 17:00-17.35** **Årsager, konsekvenser, forebyggelse og behandling af svær overvægt**
v. Jens Meldgaard Bruun, lægefaglig leder, Nationalt Center for Overvægt
- 17.35-17.50** **Pause og snacks**
- 17.50-18.20** **Vægtstigmatisering og kommunikation om vægtproblematikker**
v. Pernille Andreassen, seniorforsker, Nationalt Center for Overvægt
- 18.20-18.55** **Hvad er sammenhængen mellem diabetes og overvægt?**
v. Merethe Hansen, Afdelingslæge og PhD, Endokrinologisk afdeling, Sjællands Universitetshospital Køge
- 18.55-19.00** **Tak for i dag**
v. Steno Diabetes Center og Nationalt Center for Overvægt
- 19.00-19.30** **Sandwich, netværk samt dialog med oplægsholderne**

Oplæggenes indhold

Vi skal både forebygge og behandle

Det er velkendt, at svær overvægt øger risikoen for en række følgetilstande som type 2-diabetes, hjertekarsygdomme og visse former for kræft. Det er derfor vigtigt at arbejde med at reducere forekomsten af overvægt på befolkningsniveau gennem forebyggelse og sundhedsfremme. Derudover skal vi have evidensbaserede behandlingstilbud til den enkelte for at reducere sygdomsrisikoen, øge livskvaliteten og i sidste ende sikre flere gode leveår. Hvordan vi behandler overvægt, handler både om selve behandlingen (livsstilsintervention, medicinsk og/eller kirurgisk), men også hvordan vi går i dialog med borgere og patienter samt vores basale viden om overvægt (årsager, følgesygdomme m.m.).

Respektfuld kommunikation gør en forskel

Alle sundhedsprofessionelle møder borgere med forskellige grader af overvægt, og viden om både overvægt og stigmatisering er afgørende med henblik på værdig behandling og empatisk kommunikation. I de seneste år har forskning nemlig vist, at vægtstigmatisering har negative konsekvenser for den psykiske, sociale og fysiske sundhed hos mennesker med overvægt. Måden hvorpå vi ser, forstår og taler om overvægt kan danne grobund for blandt andet stigmatisering – ikke mindst i sundhedsvæsenet.

Hvad er sammenhængen mellem diabetes og overvægt?

Godt 320.000 danskere er diagnosticeret med type 2-diabetes (T2D). Omkring 80 procent af disse lever med overvægt. Den biologiske årsag til, at personer med overvægt har større risiko for at udvikle T2D, er ikke fuldt ud klarlagt. Man ved dog, at overvægt kan medføre, at kroppens celler bliver mindre følsomme over for insulin og derfor ikke kan optage sukker fra blodet. Hør i dette oplæg om sammenhængen mellem diabetes og overvægt med fokus på T2D, behandlingsmuligheder for patienter med diabetes og overvægt, samt hvordan et eventuelt vægttab påvirker patienters diabetes - er det f.eks. sundt at være slank med diabetes?



**Nationalt Center
for Overvægt**
Livet med mere

midt
regionmidtjylland

Steno Diabetes Center
Aarhus